



Перв. примен.

Справ. №

A

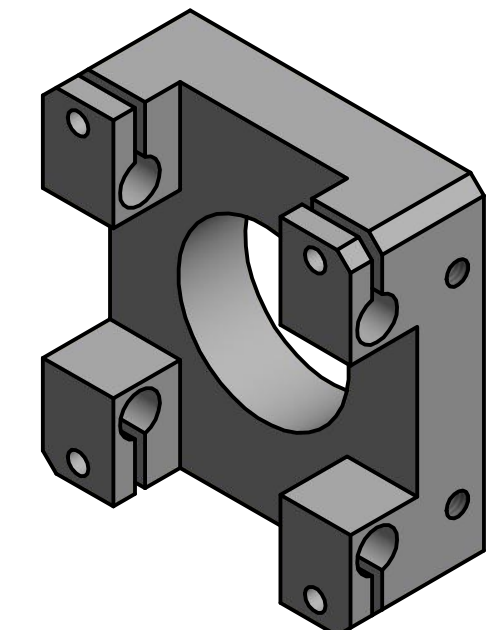
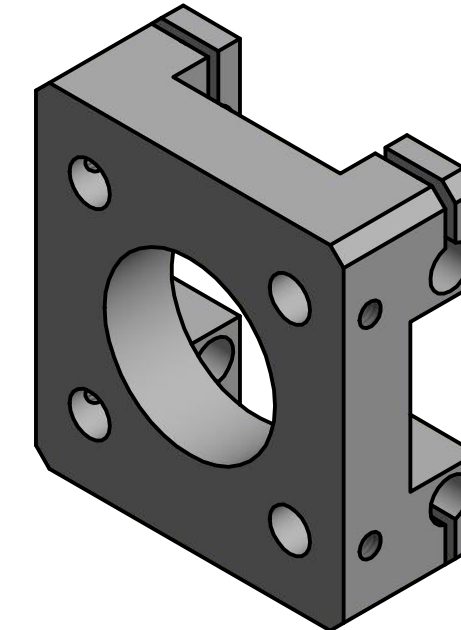
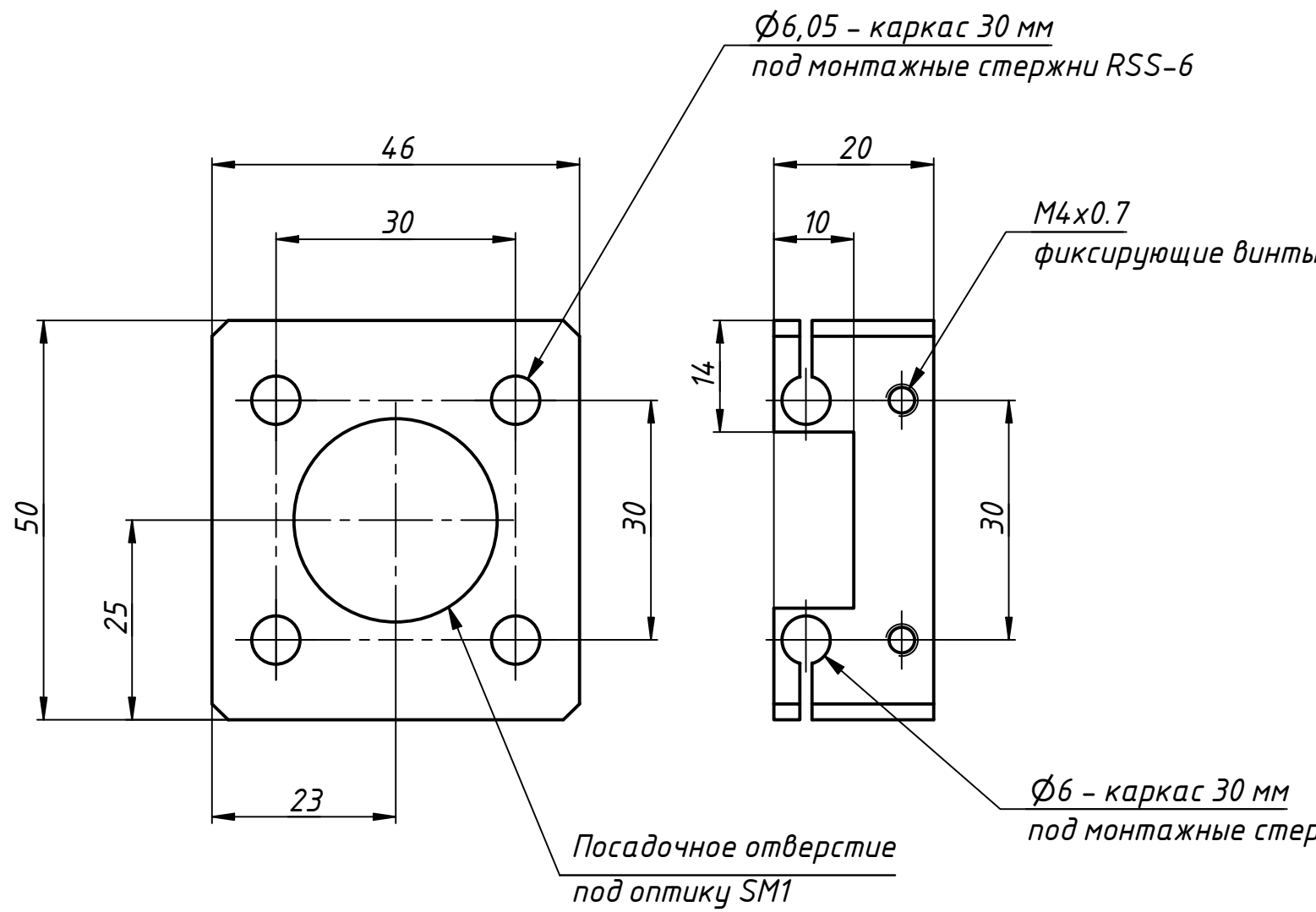
Подп. и дата

Инв. № дубл.

Взам. инв. №

Подп. и дата

Инв. № подл.



Угловой адаптер предназначен для соединения каркасной системы 30 мм под углом 90°. На передней поверхности и на боковых гранях сделаны отверстия Ø6 мм под монтажные стержни RSS-6. Для фиксации стержней предусмотрены резьбовые отверстия M4. Также имеется резьбовое отверстие SM1 (1,035"-40) для установки оптических элементов Ø1" или оптических тубусов. Стопорные кольца SM1F продаются отдельно.

					30-BNcA-SM1			
Изм.	Лист	№ докум.	Подп.	Дата	Перпендикулярный переходник с 30 на 30 мм	Лит.	Масса	Масштаб
Разраб.							0,0	1,25 : 1
Пров.						Лист	Листов	1
Т. контр.						ООО "АВЕСТА-ПРОЕКТ"		
Н. контр.								
Утв.								